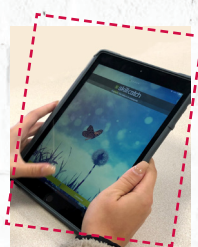


# Suivez le bac professionnel



BAC PRO

À LA RENTRÉE

Un Ipad pour chaque nouvel étudiant !

## CONDUITE ET GESTION D'UNE ENTREPRISE AGRICOLE EN POLYCLTURE ÉLEVAGE DU CHEVAL (CGEA)

En formation initiale temps plein ou en apprentissage

### MÉTIERS VISÉS :

- Salarié en élevage, centre équestre
- Responsable de centre équestre
- Éleveur, entraîneur de chevaux
- Cavalier
- Assistant vétérinaire
- Vendeur en sellerie



MÉTIERS DE  
L'AGRICULTURE

### Poursuite d'études :

- **BTSA ACSE** (Analyse, conduite et stratégie de l'entreprise agricole)
- **BTSA PA** (Productions animales)
- **BTSA TC** (Technico-commercial)
- **Formation responsable de structures équestres et enseignant(e) d'équitation**
- **ACV** (Assistant(e) de cabinet et de clinique vétérinaires)
- **BP JEPS** (Brevet professionnel de la Jeunesse, de l'Éducation Populaire et du Sport)



### NIVEAU ET DURÉE



**FORMATION DE NIVEAU 4 (BAC)  
EN 2 OU 3 ANS  
(EN FONCTION DE VOTRE NIVEAU)**

### TAUX DE RÉUSSITE :

Retrouvez tous nos chiffres sur notre site internet.

### Pourquoi choisir les Établières ?

En formation initiale :

- **22 semaines de stage** : 6 semaines en 2<sup>nd</sup>e et 16 semaines en 1<sup>ère</sup> et terminale

En apprentissage :

60% en entreprise, 40% en centre de formation

- **Interventions professionnelles** : centre de gestion, carrefours de l'installation, Haras, vétérinaires, journées techniques, Chambre d'Agriculture...
- **Visite et/ou participation aux salons** : Space, Tech'Élevage, Salon du Cheval et participation à l'organisation de concours équestres de niveau international

gE **ecol** ETABLIÈRES

Suivez le bac professionnel

# CONDUITE ET GESTION D'UNE ENTREPRISE AGRICOLE

## PROGRAMME

- **ENSEIGNEMENT LITTÉRAIRE** : français, documentation, ESC, SESG, histoire-géo
- **LANGUES** : anglais, espagnol - LV2 facultatif
- **ÉDUCATION PHYSIQUE ET SPORTIVE**
- **ENSEIGNEMENT SCIENTIFIQUE** : maths, informatique, sciences physiques, biologie
- **EIE** : parcours citoyen, méthodologie, éducation à la santé, développement durable
- **PILOTAGE, ÉCONOMIE ET GESTION DE L'ENTREPRISE**
- **CONDUITE DE PRODUCTION ANIMALE ET VÉGÉTALE - AGROSYSTÈME - ZOOTECHNIE** : reproduction, alimentation et suivi sanitaire / agronomie
- **SCIENCES ET TECHNIQUES DES ÉQUIPEMENTS**
- **ENSEIGNEMENTS COMPLÉMENTAIRES** : préparation du cheval de compétition, structures équestres et organisation CSO / gestion des ressources naturelles
- **TRAVAUX PRATIQUES** : centres équestres des Établières, partenaires / chantiers école
- **CAS CONCRETS** : visite et analyse d'élevages équins et autres supports

### Modalités d'inscription

- **Admission sur dossier**  
Inscriptions en ligne sur le site internet [www.etablieres.fr](http://www.etablieres.fr).  
Envoi de la plaquette par mail ou par courrier sur simple demande.
- **Formation accessible** après une classe de 3<sup>ème</sup>, CAPA ou 2<sup>nde</sup> pro, général ou technologique



### Les plus



- **Participation à l'organisation de concours équestres** : Jumping international La Baule, CCI Saumur, CSO Ste Foy
  - **Accompagnement individualisé** : soutien, suivi du dossier de stage, accompagnement pour la poursuite en BTS ou autre.
- **Conduite de projets** : voyages d'études en France ou à l'étranger
- **Stage individuel à l'étranger** dans le cadre d'Erasmus (facultatif) - 3 semaines / *bonus au bac*
  - **Formation Sauveteur Secouriste du Travail** (2 jours)
  - **Options facultatives** : Animaux du monde - soin animalier (1 merc/mois), hippologie - équitation (3h/sem, *bonus au bac*), sport étude équestre (4h/sem, galop 5 min), EPS : pleine nature, badminton ou volley (*bonus au bac*), espagnol (1h/sem, *bonus au bac*)
- Possibilité de passer un **module d'autorisation de conduite d'un tracteur ou télescopique**
  - Animations à l'internat
- BAC niveau 4 enregistré au RNCP et certifié sous l'autorité du Ministre chargé de l'Agriculture

### Contact

**Lycée des Établières**  
Route de Nantes - BP 609  
85015 La Roche-sur-Yon cedex

**secretariat-lycee@etablieres.fr**  
**www.etablieres.fr**  
**0970 808 221 (numéro non surtaxé)**

En partenariat avec :



Saumur Jumping La Baule CSO Ste-Foy



Formation initiale ou en apprentissage, en présentiel  
Non accessible par la VAE  
Validation de la formation complète uniquement  
Pas de possibilité d'acquiescer des blocs de compétences selon le niveau d'entrée en formation  
Pas d'équivalences ou de passerelles possibles

Une marque du **gE** group ETABLIÈRES

# RENSEIGNEMENTS PRATIQUES LYCÉE

MÉTIERS DE  
L'AGRICULTURE

Tarifification année  
scolaire 2023-2024 :

4<sup>èmes</sup>, 3<sup>èmes</sup>, 2<sup>ndes</sup> professionnelles, 1<sup>ères</sup> et terminales professionnelles et STAV

	Interne *	Demie-pension (5 repas)	DP (4 repas)	Externe
Pension	2532 €	1100 €	881 €	-
Scolarité (dont cotisations, assurances et location de tablette)	798 €	798 €	798 €	798 €
Frais fixes (photocopies, ...)	50 €	50 €	50 €	50 €
Provision frais variables (transports) **	300 €	300 €	300 €	300 €
<b>Total**</b>	<b>3679 €</b>	<b>2248 €</b>	<b>2029 €</b>	<b>1148 €</b>

2<sup>ndes</sup>, 1<sup>ères</sup> et terminales générales

	Interne *	DP (5 repas)	DP (4 repas)	Externe
Pension	2532 €	1100 €	881 €	-
Scolarité (dont cotisations, assurances et location de tablette)	7898 €	798 €	798 €	798 €
Frais fixes (photocopies, ...)	50 €	50 €	50 €	50 €
Provision frais variables (transports) **	150 €	150 €	150 €	150 €
<b>Total**</b>	<b>3529 €</b>	<b>2098 €</b>	<b>1879 €</b>	<b>998 €</b>

\* Il n'y a pas d'internat le dimanche soir.

\*\* Ces tarifs sont communiqués à titre indicatif, nous nous réservons le droit de les faire évoluer en fonction de la conjoncture. Provision frais variables : transports, sorties pédagogiques. Une régularisation sera effectuée en fin d'année scolaire.

Cotisation à ajouter à l'association culturelle et sportive : **40 €** à verser à la rentrée scolaire par **chèque bancaire à l'ordre de l'ASCE**. Objet : organisation de manifestations culturelles et sportives durant l'année pour les élèves du lycée. **Aucune facturation n'intervient durant l'année scolaire, tout est compris.**

## RENSEIGNEMENTS PRATIQUES LYCÉE

AIDE FINANCIÈRE  
AUX FAMILLES

Nous sommes à votre écoute et vous proposons des solutions en matière d'aide financière pour favoriser l'accessibilité aux études. Voici celles dont vous pouvez bénéficier pour alléger le coût de la scolarité de votre enfant :

- **LES BOURSES NATIONALES DE L'ENSEIGNEMENT AGRICOLE**, qui concernent les élèves du lycée, sont une aide du Ministère de l'Agriculture attribuée aux familles sous conditions de ressources. **Une simulation est à effectuer** au préalable sur le site internet [www.simulbourses.educagri.fr](http://www.simulbourses.educagri.fr). Si vous répondez aux critères, le formulaire CERFA 11779\*06 de demande de bourse est à télécharger sur <https://www.formulaires.modernisation.gouv.fr/> Quelques exemplaires seront également disponibles à l'accueil du lycée sur demande.
- **LA BOURSE AU MÉRITE** concerne les élèves déjà boursiers, issus de classe de troisième (générale ou technologique) ayant obtenu de bons résultats au Diplôme National du Brevet. La constitution du dossier est effectuée en même temps que le dossier de bourses nationales. Un élève boursier au mérite conserve ce privilège pendant toute sa scolarité\*. Les élèves déjà bénéficiaires de la bourse au mérite doivent le signaler au secrétariat afin de proposer une reconduction.
- **LE FONDS SOCIAL LYCÉEN (FSL)** est une aide exceptionnelle attribuée par le Ministère de l'Agriculture. Chaque situation est étudiée par une commission d'attribution qui décide du montant alloué.
- **L'AIDE AU TRANSPORT** est versée par le Conseil Départemental aux élèves pensionnaires domiciliés en Vendée, aux élèves demi-pensionnaires domiciliés en Vendée, aux élèves pensionnaires ou demi-pensionnaires domiciliés hors Vendée (informez-vous auprès du Conseil Départemental de votre département le plus rapidement possible). Cette aide concerne uniquement les collégiens de 4<sup>e</sup> et 3<sup>e</sup> et ne concernent pas les élèves externes.

\* Sous réserve de résultats suffisants ou de modification par le Ministère.

## Options facultatives

Ces tarifs sont communiqués à titre indicatif, nous nous réservons le droit de les faire évoluer en fonction de la conjoncture.

- **Hippologie équitation** : 1h de théorie + 2h d'équitation par semaine, comprend une formation équi-chute. Tarif : 838 € pour l'année.
- **Hippologie arts et spectacles équestre** : 1h de théorie + 2h d'équitation par semaine, comprend une formation équi-chute. Tarif : 838 € pour l'année.
- **Hippologie équitation en sport étude équestre\*** : les conditions d'entrée sont d'avoir le galop 5 et la licence\*\*.
  - Option A : 1h de théorie + 3h d'équitation/semaine. Tarif à l'année : 1 957 €\*.
  - Option B : 1h de théorie + 4h d'équitation/semaine + 4h renforcement musculaire. Tarif à l'année : 2 575 €\*.

\*Ce tarif ne prend pas en compte les frais de transports, d'hébergement et de restauration pour les concours de sauts d'obstacle prévus pour l'année, qui sont à la charge des familles. Les concours sont payés au centre équestre.

\*\* Licence : de 25 € à 36 € selon l'âge.

- **Option sports de pleine nature / Volley-ball ou Badminton** : 3h par semaine. Tarif : 165 € pour l'année.
- **Animaux du monde - soin animalier** : 40h/an, soit un mercredi après-midi par mois. Tarif : 165 € pour l'année.
- **Autorisation de conduite de tracteur ou télescopique** : 1 module 230 € - 2 modules 360 €

Tous les élèves peuvent suivre ces enseignements facultatifs qui comptent pour leur diplôme.

Pour les élèves de 4<sup>ème</sup> - 3<sup>ème</sup>, ces options ne sont pas présentées au DNB.

À l'inscription, les élèves s'engagent à suivre l'option pendant toute l'année scolaire.