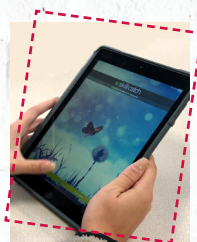


Suivez le bac professionnel



À LA RENTRÉE
Un Ipad pour chaque nouvel étudiant !

CONDUITE ET GESTION D'UNE ENTREPRISE AGRICOLE EN POLYCLTURE-ÉLEVAGE (CGEA)

En formation initiale temps plein ou en apprentissage

MÉTIERS VISÉS :

- Salarié agricole
- Technicien en production agricole
- Éleveur
- Associé d'exploitation
- Chauffeur ETA...



MÉTIERS DE
L'AGRICULTURE

Poursuite d'études :

- **BTSA ACSE** (Analyse, conduite et stratégie de l'entreprise agricole)
- **BTSA PA** (Productions animales)
- **BTSA APV** (Agronomie - Production végétale)
- **BTSA TC** (Technico-commercial)
- **Certificat de spécialisation**
- **ACV** (Assistant(e) de cabinet et de clinique vétérinaires)

NIVEAU ET DURÉE



**FORMATION DE NIVEAU 4 (BAC)
EN 2 OU 3 ANS**
(EN FONCTION DE VOTRE NIVEAU)

TAUX DE RÉUSSITE :

Retrouvez tous nos chiffres sur notre site internet.

Pourquoi choisir les Établières ?

- **En formation initiale** : 22 semaines de stage, 6 semaines en 2^{nde} et 16 semaines en 1^{ère} et terminale
- **En apprentissage** : 60% en entreprise, 40% en centre de formation
- **Interventions professionnelles** : centre d'insémination, contrôle de croissance, contrôle laitier, GAB, centre de gestion, carrefours de l'installation, journées de productions spécialisées, Chambre d'Agriculture...
- **Visite et/ou participation aux salons** : Space, Tech'Elevage



Suivez le bac professionnel

CONDUITE ET GESTION D'UNE ENTREPRISE AGRICOLE

PROGRAMME

- **ENSEIGNEMENT LITTÉRAIRE** : français, documentation, ESC, SESG, histoire-géo
- **LANGUES** : anglais, espagnol - LV2 facultatif
- **ÉDUCATION PHYSIQUE ET SPORTIVE**
- **ENSEIGNEMENT SCIENTIFIQUE** : maths, informatique, sciences physiques, biologie
- **EIE** : parcours citoyen, méthodologie, éducation à la santé, développement durable
- **PILOTAGE, ÉCONOMIE ET GESTION DE L'ENTREPRISE**
- **CONDUITE DE PRODUCTION ANIMALE ET VÉGÉTALE - AGROSYSTÈME - ZOOTECHNIE** : reproduction, alimentation et suivi sanitaire / agronomie
- **SCIENCES ET TECHNIQUES DES ÉQUIPEMENTS**
- **ENSEIGNEMENTS COMPLÉMENTAIRES** : grandes cultures, production avicole, gestion des ressources naturelles, Agrotourisme
- **TRAVAUX PRATIQUES** : ferme des Établères, exploitations partenaires / chantiers école
- **CAS CONCRETS** : visite et analyse d'élevages, productions diversifiées, agro-écologie

Modalités d'inscription

- **Admission sur dossier**
Inscriptions en ligne sur le site internet www.etablieres.fr.
Envoi de la plaquette par mail ou par courrier sur simple demande.
- **Formation accessible** après une classe de 3ème, CAPA ou 2nde pro, général ou technologique



Les plus



- Participation à l'**organisation de la vente aux enchères** « Ferme expérimentale des Établères »
- **Accompagnement individualisé**: soutien, suivi du dossier de stage, accompagnement pour la poursuite en BTS ou autre formation supérieure.
- **Conduite de projets** : voyage d'études en France ou à l'étranger
 - **Stage individuel à l'étranger** dans le cadre d'Erasmus (facultatif - 3 semaines / **bonus au bac**)
 - **Formation Sauveteur Secouriste du Travail** (2 jours)
- Possibilité de passer un **module d'autorisation de conduite d'un tracteur ou télescopique**
 - Options facultatives : Animaux du monde - soin animalier (1 merc/mois), hippologie - équitation (3h/sem, **bonus au bac**), sport étude équestre (4h/sem, galop 5 min), sports de pleine nature (**bonus au bac**), espagnol (2h/sem, **bonus au bac**)
 - Animations à l'internat
- BAC niveau 4 enregistré au RNCP et certifié sous l'autorité du Ministre chargé de l'Agriculture

Contact

Lycée des Établères
Route de Nantes - BP 609
85015 La Roche-sur-Yon cedex

secretariat-lycee@etablieres.fr
www.etablieres.fr
0970 808 221 (numéro non surtaxé)

En partenariat avec :



Vente aux enchères Tech'Elevage

Formation initiale ou en apprentissage, en présentiel
Non accessible par la VAE
Validation de la formation complète uniquement
Pas de possibilité d'acquiescer des blocs de compétences selon le niveau d'entrée en formation
Pas d'équivalences ou de passerelles possibles

Une marque du **gE** group **ETABLIERES**