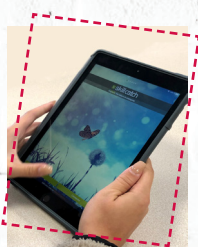


Suivez la formation

4<sup>ÈME</sup> / 3<sup>ÈME</sup> EA



À LA RENTRÉE

Un Ipad pour chaque nouveau collégien !

# 4<sup>ÈME</sup> - 3<sup>ÈME</sup> DE L'ENSEIGNEMENT AGRICOLE

MÉTIERS DE  
L'AGRICULTURE



Poursuite  
d'études :

- 2<sup>nde</sup> **pro CGEA** (conduite et gestion de l'entreprise agricole)
- 2<sup>nde</sup> **pro CGESCF** (conduite et gestion d'une entreprise du secteur canin et félin)
- 2<sup>nde</sup> **générale et technologique**
- 2<sup>nde</sup> **spécifique**

DURÉE



**FORMATION DE SEPTEMBRE  
À JUIN ACCESSIBLE APRÈS  
UNE CLASSE DE 5<sup>ÈME</sup> OU 4<sup>ÈME</sup>  
DE L'ENSEIGNEMENT GÉNÉRAL**

**TAUX DE RÉUSSITE :**

Retrouvez tous nos chiffres sur notre site internet.



Un tremplin  
vers l'avenir !

**gE** ecol|ETABLIÈRES

Pourquoi choisir  
les Établières ?

- 3 semaines de stage : 1 semaine en 4<sup>ème</sup> et 2 semaines en 3<sup>ème</sup> (en fonction de l'âge)
- Des situations pédagogiques : évaluation par compétences, semaine d'intégration, projet de classe, semaine santé sexualité...
- Visite et/ou participation aux salons : visites d'entreprises et d'élevages, découverte des secteurs professionnels, forums, orientation...

4<sup>ÈME</sup> ET 3<sup>ÈME</sup> DE L'ENSEIGNEMENT AGRICOLE

## PROGRAMME

- FRANÇAIS
- MATHÉMATIQUES
- HISTOIRE GÉOGRAPHIE ET EMC
- LANGUE VIVANTE A : Anglais / 2<sup>ÈME</sup> LVB : Espagnol (facultatif)
- BIOLOGIE - ÉCOLOGIE
- ÉDUCATION PHYSIQUE ET SPORTIVE
- ÉDUCATION SOCIO-CULTURELLE
- TECHNOLOGIES DE L'INFORMATIQUE ET DU MULTIMÉDIA (TIM)
- SCIENCES PHYSIQUES
- ENSEIGNEMENTS PRATIQUES INTERDISCIPLINAIRES  
4<sup>ÈME</sup> : l'animal, les végétaux cultivés et les activités de loisirs  
3<sup>ÈME</sup> : l'animal, la transition agro-écologique et le développement durable, et l'éducation à l'autonomie et à la responsabilité
- ACCOMPAGNEMENT PERSONNALISÉ  
Méthodes de travail, connaissance de soi, orientation-métiers...

## Modalités d'inscription

## • Admission sur dossier d'inscription

Inscriptions en ligne sur le site internet [www.etablieres.fr](http://www.etablieres.fr).

Envoi de la plaquette par mail ou par courrier sur simple demande.



## Les plus



- Pédagogie de projets et cours en pluridisciplinarité
- Infrastructures sportives au sein du campus des Établières (centre équestre, salle de sport)
  - Animations à l'internat
- Option facultative : équitation (2h/semaine)
  - A la fin de la 3<sup>ÈME</sup>, les élèves passent le Diplôme National du Brevet, délivré par l'Éducation Nationale.

## Contact

**Lycée des Établières**  
Route de Nantes - BP 609  
85015 La Roche-sur-Yon cedex

[secretariat-lycee@etablieres.fr](mailto:secretariat-lycee@etablieres.fr)  
[www.etablieres.fr](http://www.etablieres.fr)  
0970 808 221 (numéro non surtaxé)

Des situations pédagogiques enrichissantes pour construire son parcours d'orientation

