

Devenez...

JOAILLIER(E)

EN PRÉPARANT LA :
MENTION COMPLÉMENTAIRE
DE JOAILLERIE

ACCESSIBLE EN ALTERNANCE



MÉTIER D'ART

Objectif :

Se perfectionner en joaillerie

- Préparer le bijou avant la pose de la pierre,
- Mener à bien sa réalisation,
- Réparer un bijou empierré.

L'activité de ce professionnel s'inscrit entre celle du bijoutier et celle du sertisseur.



L'école des
Artisans Bijoutiers
des Herbiers



NIVEAU ET DURÉE



FORMATION DE NIVEAU 3 (CAP) EN 1 AN

TAUX DE RÉUSSITE :

Retrouvez tous nos chiffres sur notre site internet.

Pourquoi choisir l'École des Artisans Bijoutiers ?

- Formation axée sur la Haute Joaillerie
- Formation accessible en alternance avec 15 semaines en centre de formation ou accessible en formation continue avec 15 semaines de stage en moyenne
- 70 % du temps de formation dédié à la pratique
- 2 examens blancs en cours d'année : examen du terminal courant juin
- Les intervenants sont des professionnels du métier
- Rencontre avec des professionnels du réseau : outilleurs, négociants en pierres précieuses...
- Possibilité de participer à des concours externes (INMA, MAF, Worldskills, Prix Jacques Lenfant).
- Hébergements à proximité : résidence « La Pellinière » et résidence « Le Mail »

Devenez...

JOAILLIER(E)

MC

PROGRAMME

- **TRAVAUX PRATIQUES EN ATELIER**
 - Les principales étapes de la réalisation d'un bijou empierré avec analyse de dessins techniques
 - Préajustage de pierres
 - Assemblage de pièces
 - Fabrication de maquettes
- **COURS THÉORIQUES**
 - Technologie
 - Gemmologie
 - Arts appliqués
 - Histoire de l'art du bijou
 - Représentation graphique
 - Communication

Modalités d'inscription

- **Vous êtes titulaire du CAP Art et techniques de la Bijouterie-Joaillerie, option bijouterie-joaillerie**
- **Inscription sur dossier, entretien de motivations et tests pratiques**
Le dossier est à télécharger sur notre site. (Envoi possible par mail ou par courrier sur simple demande)
- **Formation en présentiel, accessible en alternance ou en formation continue.**
Accessible par la VAE. Nos équipes restent à votre disposition pour étudier votre projet de formation.

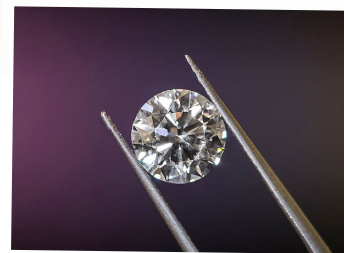


À l'issue de la formation

- Vous serez certifié(e) d'une Mention Complémentaire de Joaillerie de niveau 3 reconnu par l'État, enregistré au RNCP et délivré par le Ministère de l'Éducation Nationale (Décret publié le 18 mars 2008)
- Formation financée par l'OPCO de l'employeur ou l'employeur public. Gratuité pour l'apprenti.
- Petits effectifs : 8 apprenants maximum
- Poursuite d'étude possible : CAP sertissage (1 an) ou CAP polissage (1 an) ou BMA Art du bijou et du joyau (ou entrer sur le marché du travail)
 - Validation de blocs possible

Contact

École des Artisans Bijoutiers
Route de la Goriandière
85500 Les Herbiers
ecole.lesherbiers@etablieries.fr
www.etablieries.fr
0970 808 221 (numéro non surtaxé)



Formation - École des Artisans Bijoutiers [ecoledesartisansbijoutiers](https://www.instagram.com/ecoledesartisansbijoutiers)

Poursuite d'étude possible : CAP sertissage (1 an) ou CAP polissage (1 an) ou BMA Art du bijou et du joyau ou entrer sur le marché du travail.
Validation de blocs possible

Une marque du **gE** group **ETABLIERES**

VOTRE PARCOURS

DIPLÔMES OBTENUS

Intitulé	Année	Etablissement/Ville	Niveau

LANGUES ÉTRANGÈRES

Langue	Niveau (courant, moyen, notion)
Anglais	
LV2 : _____	
LV3 : _____	

EXPÉRIENCES PROFESSIONNELLES

Date	Durée	Stages et/ou emplois occupés	Entreprise

PERSONNES A CONTACTER EN CAS D'URGENCE

Nom, Prénom : _____

Adresse : _____

Tél. _____ Tél professionnel : _____

Profession : _____ Lien de parenté : _____

Mail : _____

Nom, Prénom : _____

Adresse : _____

Tél. _____ Tél professionnel : _____

Profession : _____ Lien de parenté : _____

Mail : _____

SITUATION ACTUELLE

Etudiant : Stagiaire En contrat de professionnalisation en contrat d'apprentissage

Diplôme préparé : _____

Nom de l'établissement et adresse (obligatoire) : _____

Etablissement : public privé

Salarié : Type d'emploi : _____

Nom entreprise : _____

Adresse entreprise : _____

Demandeur d'emploi : N° identifiant Pôle Emploi : _____

Date d'inscription : _____

Agence Pôle Emploi : _____

Type de rémunération : RSA
 Allocation Retour Emploi
 Allocation spécifique de solidarité
 Aucune

Autre : _____

Bénéficiez-vous ou avez-vous bénéficié dans votre parcours scolaire des aménagements suivants :

- Aménagement du temps de formation Aménagements d'épreuves
 Aménagements spécifiques matérielles Accompagnement humain (AVS, ASH...)

Etes-vous en situation de handicap : Oui non

Observations / Autres informations (Autres données, précisions personnelles importantes, situation de handicap...) :

Pour tous les candidats : Comment avez-vous eu connaissance de cette formation ?

- Site internet Etablieres.fr* Autre site Internet* Information dans un salon Presse écrite
 Anciens élèves Portes ouvertes Bouche-à-oreille CIO, ONISEP Par la famille
 Autre (précisez)

* Si Internet, quels mots-clés avez-vous tapé ?

Je certifie l'exactitude des informations fournies dans ce dossier.

A _____ Le _____ Signature :

PIECES A JOINDRE AU DOSSIER

- 1 CV à jour + 1 lettre de motivation pour suivre la formation choisie (adéquation avec votre parcours, projet professionnel...)
- Un book/portfolio : Ayant déjà un premier diplôme dans le milieu de la bijouterie, nous vous demandons de nous présenter le travail des années précédentes (bijoux, exercices d'école, gouaches, dessins, croquis, modelage etc...). Tout support et toutes propositions sont acceptés. Ce book doit pouvoir nous en dire davantage sur vous et sur vos compétences Si vous nous envoyez un book dématérialisé, nous vous demanderons d'apporter les travaux originaux lors de l'entretien.
- 2 photos d'identité (dont une à coller sur la première page du dossier)
- 1 photocopie de votre carte d'identité recto-verso
- 1 photocopie de votre attestation d'immatriculation à la sécurité sociale
- 1 photocopie votre carte d'étudiant ou certificat de scolarité de l'année en cours si vous êtes en formation
- 1 photocopie du dernier diplôme obtenu (vous communiquerez vos résultats à l'examen 2024 dès que possible) + 1 photocopie du relevé de notes de l'examen du CAP Art et Techniques de la Bijouterie joaillerie option Bijouterie Joaillerie (dès que vous l'aurez si vous vous présentez à la session 2024).
- 1 photocopie de votre certificat de participation à la Journée Défense et Citoyenneté
- 1 Chèque bancaire ou postal de **70 Euros** pour frais de gestion de dossier à l'ordre de l'Ecole des Etablières les Herbiers. Cette somme ne peut en aucun cas faire l'objet d'un remboursement sauf dans le cas d'un contrat d'apprentissage.

CONDITIONS D'ADMISSION 2024-2025

Processus d'admission :

- Réception et examen de votre dossier de candidature (CV, lettre de motivation, book)
- Si votre dossier est retenu, vous serez convoqué à une demi-journée de recrutement avec entretien individuel de motivation et tests pratiques. Le but de cette demi-journée est d'évaluer vos aptitudes techniques et de faire une mise au point sur vos connaissances. Il permet de déterminer si le candidat possède les aptitudes nécessaires à l'exercice du métier de joaillier : précision, qualité d'exécution, mais aussi concentration et logique. Les candidats seront classés selon une moyenne générale obtenue aux différents tests et seront informés du résultat dans les 3 semaines qui suivent la journée de recrutement. Ainsi, un candidat pourra être admis, en liste d'attente ou refusé.
- Confirmation d'inscription : Le candidat admis reçoit le contrat de formation à signer et à renvoyer en 2 exemplaires à l'établissement. L'inscription sera définitive à réception du contrat de formation signé.

Attention : dans le cadre d'un contrat d'apprentissage ou de professionnalisation, l'inscription n'est définitive qu'à la signature du contrat entre l'entreprise et le candidat salarié.

Aspects pédagogiques :

Pour suivre l'enseignement dispensé, il est recommandé de disposer d'un ordinateur portable personnel.

Conditions financières :

- Statut élève : 3 930€ par année (3 840 € dans le cas d'un paiement comptant en début de formation).
- Prévoir un budget entre 400€ et 500€ pour compléter votre équipement. Un point sera fait avec chacun à la rentrée.
- Statut apprenti : Formation financée par l'OPCO de l'employeur, gratuit pour l'apprenti.
- Statut stagiaire de la formation continue (salarié ou demandeur d'emploi) : contactez-nous pour recevoir un devis personnalisé et pour effectuer les demandes de prise en charge de la formation.

Le coût de la formation comprend la totalité des cours dispensés (sauf participation aux concours et réalisation du projet professionnel), la fourniture de documents à usage pédagogique et la cotisation accident du travail. Il est à noter que cette formation n'ouvre pas droit aux bourses.

RGPD :

Les données collectées dans le présent document ne feront pas l'objet de transferts hors du territoire de l'Union européenne, ni d'une prise de décision automatisée. Les données sont conservées dans le cadre du suivi de l'apprenant jusqu'à la signature du contrat de formation. Si aucun contrat de formation n'est signé, le Responsable du traitement procédera à la destruction ou au cryptage des données personnelles détenues. Conformément à la réglementation en vigueur, vous pouvez exercer vos droits d'accès, de rectification, de suppression, d'opposition, de limitation, de portabilité de vos données personnelles. Pour exercer ces droits vous pouvez contacter votre centre de formation : ecole.lesherbiers@etablieres.fr. Pour toute question sur le traitement de vos données dans ce dispositif, vous pouvez contacter notre DPO, par voie électronique : dpo@etablieres.fr