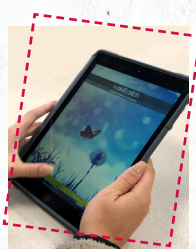


Suivez le BTS



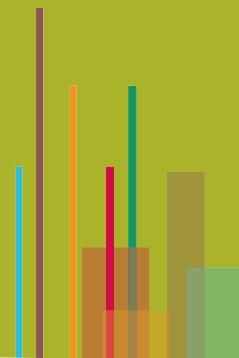
BAC +2

À LA RENTRÉE

Un Ipad pour chaque nouvel étudiant !

PRODUCTIONS ANIMALES

EN FORMATION INITIALE
OU EN APPRENTISSAGE



MÉTIERS DE
L'AGRICULTURE



Métiers
visés :

- **Conseiller technique** en organisme agricole
- **Technico-commercial** en approvisionnement et services
- **Responsable d'élevage**
- **Chef d'exploitation agricole**

NIVEAU ET DURÉE



FORMATION DE NIVEAU 5 (BAC +2)
EN 2 ANS

TAUX DE RÉUSSITE :

Retrouvez tous nos chiffres sur notre site internet.



Pourquoi choisir les Établières ?

- **En formation initiale** : 14 semaines de stage en élevage et en organisme technique en France ou à l'étranger (centre d'insémination, fermes expérimentales, instituts techniques, Haras Nationaux...)
- **En apprentissage** : 40% en centre de formation, 60% en entreprise
- **3 supports de production** : équin, bovin, porcine
- **Accès au centre équestre et à la Ferme expérimentale des Établières**
- **Pluridisciplinarité** : visites, cas concrets et ouverture avec les filières ovines, caprines et avicoles
- **Interventions de techniciens, ingénieurs, vétérinaires et exploitants agricoles**

gE ecol|ETABLIÈRES

Suivez le BTS

PRODUCTIONS ANIMALES

PROGRAMME

- **CONNAISSANCES LITTÉRAIRES ET ÉCONOMIQUES** : organisation économique, sociale et juridique - techniques d'expression, de communication, d'animation et de documentation - langue vivante
- **CONNAISSANCES SCIENTIFIQUES, ÉCONOMIQUES ET RÉGLEMENTAIRES** : traitement des données - technologies de l'information et du multimédia
- **CONNAISSANCES TECHNIQUES LIÉES AU SECTEUR PROFESSIONNEL** : technologie générale et comparée de productions animales - conduite d'élevages porcins, bovins et équins - appréciation, manipulations et interventions sur les animaux et les surfaces fourragères - productions animales et société - fonctionnement de l'exploitation d'élevage - biologie, écologie, chimie et statistiques liées aux productions animales
- **ÉDUCATION PHYSIQUE ET SPORTIVE**
- **MIL** : mil 1 (transformation des produits alimentaires) - mil 2 au choix (agrotourisme, apiculture, préparation du cheval de sport, orientation en milieu naturel)
- **ACCOMPAGNEMENT AU PROJET PERSONNEL ET PROFESSIONNEL**

Modalités d'inscription

- **Vous êtes titulaire** : d'un Bac général, technologique ou professionnel.
- **Inscriptions sur le site** : www.parcoursup.fr



Les plus



- Une semaine de voyage d'étude à l'étranger
- Intervention et coaching sur la recherche d'emploi
- Mise en place d'un dispositif "Réussite", accompagnement et soutien pour permettre l'accès en BTS 2
- Poursuite d'études possible en licence professionnelle, en certificat de spécialisation, en école d'ingénieur, en classe préparatoire post BTS aux écoles vétérinaires
- Possibilité de poursuivre en Licence pro MOA (Management des Organisations Agricoles) sur le site des Établières (en partenariat avec l'IUT et l'Université de Nantes)
- BTSA de niveau 5 enregistré au RNCP et certifié sous l'autorité du Ministère chargé de l'Agriculture
- Possibilité d'obtenir le CACES pour la conduite de tracteurs et/ou de télescopiques

Contact

École des Établières

Route de Nantes - BP 609
85015 La Roche-sur-Yon cedex

secretariat-lycee@etablieres.fr

www.etablieres.fr

0970 808 221 (numéro non surtaxé)



En partenariat avec :



Formation initiale ou en apprentissage, en présentiel
Non accessible par la VAE
Validation de la formation complète uniquement
Pas de possibilité d'acquies des blocs de compétences selon le niveau d'entrée en formation
Pas d'équivalences ou de passerelles possibles

Une marque du **gE** group **ETABLIÈRES**

DOSSIER D'INSCRIPTION BTSA
Année scolaire 2023 / 2024



L'ETUDIANT :

NOM :

Prénom :

Sexe : Féminin Masculin

Date de Naissance : Lieu : N° Département de naissance :

Pays de Naissance : Nationalité :

Adresse de l'étudiant(e) pendant sa scolarité :

Code postal : VILLE :

Tél mobile élève : E-mail de l'élève : @.....

N° SS (OBLIGATOIRE) : |__| |__| |__| |__| |__| |__| |__| |__| |__| |__| |__| |__| |__| |__| |__| |__|

RESPONSABLE LEGAL PRINCIPAL :

Père Mère Autre :

Situation civile :
 Marié(e) Pacsé(e) Vie maritale
 Séparé(e) Divorcé(e) Veuf(ve) Célibataire

NOM :

Prénom :

Adresse :

Code postal :

VILLE :

Tél domicile :

Tél portable :

Tél travail :

E-mail :

Profession :

Code profession :
(à compléter à l'aide de la fiche en PJ)

DEUXIEME RESPONSABLE LEGAL :

Père Mère Autre :

Situation civile :
 Marié(e) Pacsé(e) Vie maritale
 Séparé(e) Divorcé(e) Veuf(ve) Célibataire

NOM :

Prénom :

Adresse :
(si différente du 1^{er} responsable)

Code postal :

VILLE :

Tél domicile :

Tél portable :

Tél travail :

E-mail :

Profession :

Code profession :
(à compléter à l'aide de la fiche en PJ)

SCOLARITE PRECEDENTE EN 2022/2023

Classe : Option :

Par Apprentissage : oui non

Etablissement :

VILLE :

FORMATION SOUHAITEE

 BTSA ACD (Agronomie Culture Durable) 1^{ère} année 2^{ème} année BTSA GEMEAU (Gestion et Maitrise de l'eau) 1^{ère} année 2^{ème} année BTSA PA (Productions Animales) 1^{ère} année 2^{ème} année*Renseignements complémentaires que vous souhaitez porter à notre connaissance :*

.....

.....

.....

.....

.....

.....

Comment avez-vous eu connaissance de cette formation ? Internet Presse Bouche à oreilles Autres (à préciser).....

LISTE DES PIÈCES A JOINDRE AU DOSSIER D'INSCRIPTION

(Tout dossier incomplet ne sera pas examiné)

- Curriculum vitae détaillé avec photo ;
- Lettre de motivation ;
- Photocopies des derniers relevés de notes de l'année en cours ;
- Photocopies des diplômes obtenus.
- Attestation de participation à la journée défense et citoyenneté ;
- Si précédemment en contrat d'apprentissage copie du contrat ;
- Photocopie de la carte d'identité ;
- Photocopie du Permis de conduite ;
- Attestation d'assurance Responsabilité Civile (à transmettre en début d'année scolaire) ;
- RIB.

 CONDITIONS D'ADMISSION

- Pour être préinscrit** : Renvoyer votre dossier **complet**
- Pour s'inscrire** : - Etre titulaire d'un des diplômes permettant l'accès à la formation, ou sur dérogation.
- Etre titulaire d'un titre de séjour autorisant l'exercice d'un emploi à temps complet en France pour les candidats non ressortissants de la communauté européenne,
- Participer à ½ journée de positionnement. Après étude du dossier et positionnement une réponse à votre candidature vous sera adressée dans un délai de 3 semaines.
- L'inscription ne sera définitive qu'après réception du contrat d'apprentissage ou de professionnalisation signé, et dans la limite des places disponibles.**

RGPD :

Les données collectées dans le présent document ne feront pas l'objet de transferts hors du territoire de l'Union européenne, ni d'une prise de décision automatisée.

Les données sont conservées dans le cadre du suivi de l'apprenant jusqu'à la signature du contrat de formation. Si aucun contrat de formation n'est signé, le Responsable du traitement procédera à la destruction ou au cryptage des données personnelles détenues.

Conformément à la réglementation en vigueur, vous pouvez exercer vos droits d'accès, de rectification, de suppression, d'opposition, de limitation, de portabilité de vos données personnelles.

Pour exercer ces droits vous pouvez contacter votre centre de formation : ecole.laroche@etablieries.fr.

Pour toute question sur le traitement de vos données dans ce dispositif, vous pouvez contacter notre DPO, par voie électronique : dpo@etablieries.fr

Fait à : Le :

Signature de l'étudiant(e) : Signature(s) du(des) représentants légal(aux) :
 Nom – Prénom : Nom – Prénom :