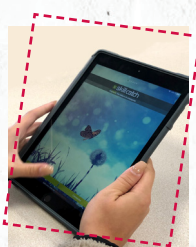


# Suivez le BTS



BAC +2

À LA RENTRÉE

Un Ipad pour chaque nouvel étudiant !

## GESTION ET MAÎTRISE DE L'EAU

EN FORMATION INITIALE  
OU EN APPRENTISSAGE

MÉTIERS DE  
L'ENVIRONNEMENT



Métiers  
visés :

- **Technicien en projets hydrauliques** (bureaux d'études et service public)
- **Technicien environnement/animateur pour la préservation des milieux** (Communautés de communes, Conseils Départementaux, Chambres d'Agriculture, DDTM...)
- **Technicien en compagnie fermière ou en régie** (assainissement, eau potable)
- **Chargé de mission à l'étranger**
- **Conseiller en gestion de l'eau** (par exemple dans l'irrigation)

NIVEAU ET DURÉE



FORMATION DE NIVEAU 5 (BAC +2)  
EN 2 ANS

TAUX DE RÉUSSITE :

Retrouvez tous nos chiffres sur notre site internet.



Pourquoi choisir  
les Établières ?

- En formation initiale : 12 semaines de stage, en France ou à l'étranger
- En apprentissage : 40% en centre de formation, 60% en entreprise
- Interventions et rencontres de professionnels
- En lien étroit avec Vendée Eau : acteur de l'eau en Vendée
- 1 semaine de voyage d'étude à l'étranger
- Salle informatique équipée de logiciels professionnels (autocad et EPANET)

g | E | ecol | ETABLIÈRES

# GESTION ET MAÎTRISE DE L'EAU

## PROGRAMME

- **CONNAISSANCES LITTÉRAIRES ET ÉCONOMIQUES** : organisation économique, sociale et juridique - techniques d'expression, de communication, d'animation et de documentation - langue vivante
- **CONNAISSANCES SCIENTIFIQUES** : maths (traitement des données) - informatique (technologies de l'information et du multimédia)
- **CONNAISSANCES TECHNIQUES LIÉES AU SECTEUR PROFESSIONNEL** : chimie et biologie de l'eau - eau, territoire et sociétés - ressources en eau - réglementation - caractérisation et diagnostic des aménagements hydrauliques - projets d'équipements hydrotechniques - géo-matique et topométrie - CAO et DAO - conduite d'opérations techniques
- **ÉDUCATION PHYSIQUE ET SPORTIVE**
- **MIL** : mil 1 (gestion des zones humides) - mil 2 au choix (apiculture, écologie des milieux aquatiques, orientation en milieu naturel)
- **ACCOMPAGNEMENT AU PROJET PERSONNEL ET PROFESSIONNEL** : salons professionnels, rencontres d'anciens...

### Modalités d'inscription

- **Vous êtes titulaire** : d'un Bac général, technologique ou professionnel.
- **Inscriptions sur le site** : [www.parcoursup.fr](http://www.parcoursup.fr)



### Les plus



- Pluridisciplinarité : visites, cas concrets et voyage d'étude en France ou à l'étranger
- Hall technologique et laboratoires de travaux pratiques
  - Accompagnement pour les stages
- Intervention et coaching sur la recherche d'emploi
  - Mise en place d'un dispositif "Réussite", accompagnement et soutien pour permettre l'accès en BTS 2
  - Poursuite d'études possible en licence professionnelle ou en école d'ingénieur
- BTSA de niveau 5 enregistré au RNCP et certifié sous l'autorité du Ministère chargé de l'Agriculture

### Contact

**École des Établières**  
Route de Nantes - BP 609  
85015 La Roche-sur-Yon cedex

[secretariat-lycee@etablieres.fr](mailto:secretariat-lycee@etablieres.fr)  
[www.etablieres.fr](http://www.etablieres.fr)  
0970 808 221 (numéro non surtaxé)

En partenariat avec :



Formation initiale ou en apprentissage, en présentiel  
Non accessible par la VAE  
Validation de la formation complète uniquement  
Pas de possibilité d'acquiescer des blocs de compétences selon le niveau d'entrée en formation  
Pas d'équivalences ou de passerelles possibles

**DOSSIER D'INSCRIPTION BTSA**  
**Année scolaire 2023 / 2024**



Photo

**L'ETUDIANT :**

NOM : .....

Prénom : .....

Sexe :  Féminin  Masculin

Date de Naissance : ..... Lieu : ..... N° Département de naissance : .....

Pays de Naissance : ..... Nationalité : .....

Adresse de l'étudiant(e) pendant sa scolarité : .....

Code postal : ..... VILLE : .....

Tél mobile élève : ..... E-mail de l'élève : .....@ .....

N° SS (OBLIGATOIRE) : |\_\_| |\_\_| |\_\_| |\_\_| |\_\_| |\_\_| |\_\_| |\_\_| |\_\_| |\_\_| |\_\_| |\_\_| |\_\_| |\_\_| |\_\_|

**RESPONSABLE LEGAL PRINCIPAL :**

Père  Mère  Autre : .....

Situation civile :  
 Marié(e)  Pacsé(e)  Vie maritale  
 Séparé(e)  Divorcé(e)  Veuf(ve)  Célibataire

NOM : .....

Prénom : .....

Adresse : .....

Code postal : .....

VILLE : .....

Tél domicile : .....

Tél portable : .....

Tél travail : .....

E-mail : .....

Profession : .....

Code profession : .....

(à compléter à l'aide de la fiche en PJ)

**DEUXIEME RESPONSABLE LEGAL :**

Père  Mère  Autre : .....

Situation civile :  
 Marié(e)  Pacsé(e)  Vie maritale  
 Séparé(e)  Divorcé(e)  Veuf(ve)  Célibataire

NOM : .....

Prénom : .....

Adresse : .....

(si différente du 1<sup>er</sup> responsable)

Code postal : .....

VILLE : .....

Tél domicile : .....

Tél portable : .....

Tél travail : .....

E-mail : .....

Profession : .....

Code profession : .....

(à compléter à l'aide de la fiche en PJ)

## SCOLARITE PRECEDENTE EN 2022/2023

Classe : ..... Option : .....

Par Apprentissage :  oui  non

Etablissement : .....

VILLE : .....

## FORMATION SOUHAITEE

 BTSA APV (Agronomie Productions Végétales) 1<sup>ère</sup> année 2<sup>ème</sup> année BTSA GEMEAU (Gestion et Maitrise de l'eau) 1<sup>ère</sup> année 2<sup>ème</sup> année BTSA PA (Productions Animales) 1<sup>ère</sup> année 2<sup>ème</sup> année*Renseignements complémentaires que vous souhaitez porter à notre connaissance :*

.....

.....

.....

.....

.....

.....

*Comment avez-vous eu connaissance de cette formation ?* Internet Presse Bouche à oreilles Autres (à préciser).....

**Demande d'aménagement d'épreuves – Besoins Educatifs Particuliers**

Demande de dossier d'aménagement d'épreuves :  Oui

Les aménagements (1/3 temps supplémentaire, AVSI, ...) sont mis en œuvre lors des CCF et à l'examen final sous réserve de l'accord de la M.D.P.H. (Maison Départementale des Personnes Handicapées).

L'étudiant bénéficie d'un PAI (Projet d'Accueil Individualisé) en 2022/2023 :  Oui

L'étudiant bénéficie d'un PAP (Plan d'Accompagnement Personnalisé) en 2022/2023 :  Oui

L'étudiant bénéficie d'un PPS (Projet Personnalisé de Scolarisation) en 2022/2023 :  Oui

**ETUDIANT MAJEUR**

Conformément au règlement intérieur du Lycée des Etablières 2023/2024, les étudiants majeurs qui souhaitent assumer personnellement les actes que leur autorise leur majorité (réception de la correspondance scolaire, justification des absences/retards, ...) doivent en faire la demande écrite au Chef d'Etablissement.

**Je soussigné(e) ..... (nom prénom de l'étudiant(e))**

Demande à assumer pleinement les actes que ma majorité autorise, de ce fait, je demande à :

Recevoir directement mes bulletins scolaires.

Toutefois, mes responsables légaux seront également destinataires des bulletins scolaires si leur adresse est différente de la mienne et/ou

Signer moi-même mes justificatifs d'absences et de retard. Toutefois, mes responsables légaux seront avisés de mes absences et retards

**AVEZ-VOUS TROUVÉ UN EMPLOYEUR ?**

OUI : Nom et prénom / Raison sociale : .....

Adresse : .....

CP : |\_|\_|\_|\_|\_| Ville : .....

Tél. : |\_|\_|\_|\_|\_|\_|\_|\_|\_|\_|\_|\_|\_|\_|\_|\_| Portable : |\_|\_|\_|\_|\_|\_|\_|\_|\_|\_|\_|\_|\_|\_|\_|\_|

Mail : .....

NON : Souhaitez-vous être accompagné(e) dans votre recherche ?  OUI  NON

- Sur quel(s) département(s) ?

- Quel type de production ?

**LISTE DES PIÈCES A JOINDRE AU DOSSIER D'INSCRIPTION**

(Tout dossier incomplet ne sera pas examiné)

- Curriculum vitae détaillé avec photo ;
- Lettre de motivation ;
- Photocopies des derniers relevés de notes de l'année en cours ;
- Photocopies des diplômes obtenus.
- Attestation de participation à la journée défense et citoyenneté ;
- Si précédemment en contrat d'apprentissage copie du contrat ;
- Photocopie de la carte d'identité ;
- Photocopie du Permis de conduite ;
- Attestation d'assurance Responsabilité Civile (à transmettre en début d'année scolaire) ;
- RIB.

 **CONDITIONS D'ADMISSION**

- Pour être préinscrit** : Renvoyer votre dossier **complet**
- Pour s'inscrire** : - Etre titulaire d'un des diplômes permettant l'accès à la formation, ou sur dérogation.
- Etre titulaire d'un titre de séjour autorisant l'exercice d'un emploi à temps complet en France pour les candidats non ressortissants de la communauté européenne,
- Participer à ½ journée de positionnement. Après étude du dossier et positionnement une réponse à votre candidature vous sera adressée dans un délai de 3 semaines.
- L'inscription ne sera définitive qu'après réception du contrat d'apprentissage ou de professionnalisation signé, et dans la limite des places disponibles.**

## RGPD :

Les données collectées dans le présent document ne feront pas l'objet de transferts hors du territoire de l'Union européenne, ni d'une prise de décision automatisée.

Les données sont conservées dans le cadre du suivi de l'apprenant jusqu'à la signature du contrat de formation. Si aucun contrat de formation n'est signé, le Responsable du traitement procédera à la destruction ou au cryptage des données personnelles détenues.

Conformément à la réglementation en vigueur, vous pouvez exercer vos droits d'accès, de rectification, de suppression, d'opposition, de limitation, de portabilité de vos données personnelles.

Pour exercer ces droits vous pouvez contacter votre centre de formation : [ecole.laroche@etablieres.fr](mailto:ecole.laroche@etablieres.fr).

Pour toute question sur le traitement de vos données dans ce dispositif, vous pouvez contacter notre DPO, par voie électronique : [dpo@etablieres.fr](mailto:dpo@etablieres.fr)

Fait à : ..... Le : .....

Signature de l'étudiant(e) : ..... Signature(s) du(des) représentants légal(aux) :

Nom – Prénom : ..... Nom – Prénom : .....