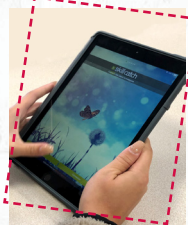


Suivez le Bac Technologique

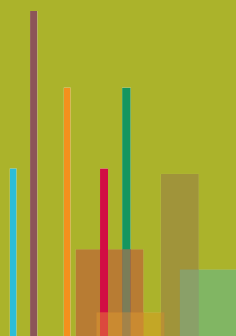


BAC TECHNOLOGIQUE

À LA RENTRÉE

Un Ipad pour chaque nouvel étudiant !

SCIENCES ET TECHNOLOGIES DE L'AGRONOMIE ET DU VIVANT



MÉTIERS DE L'AGRICULTURE



Métiers visés :

- Agriculteur
- Maraîcher / Apiculteur
- Salarié agricole
- Technicien agricole
- Conseiller économique en agriculture
- Assistant(e) de cabinet vétérinaire
- Contrôleur laitier
- Éleveur de chevaux
- Éleveur de chiens ou chats

NIVEAU ET DURÉE



FORMATION DE NIVEAU 4 (BAC)
EN 2 OU 3 ANS
(EN FONCTION DE VOTRE NIVEAU)

TAUX DE RÉUSSITE :

Retrouvez tous nos chiffres sur notre site internet.



Pourquoi choisir les Établières ?

- 5 semaines de stage en entreprise agricole et/ou organisme professionnel
- 3 semaines de stage collectif : découverte du territoire, développement, des ressources et produits / Étude d'un cas concret d'activité professionnelle dans un territoire / Éducation à la santé et au développement durable
- De nombreuses visites d'entreprises agricoles
- Des activités pratiques en laboratoire

gE ecol|ETABLIÈRES

SCIENCES ET TECHNOLOGIES DE L'AGRONOMIE ET DU VIVANT

PROGRAMME

- **ENSEIGNEMENTS COMMUNS**
Français / Philosophie, langue vivante A, langue vivante B, éducation physique et sportive, mathématiques et TIM, EMC, ESC et Histoire-Géographie
- **ENSEIGNEMENTS DE SPÉCIALITÉ (Enseignements technologiques)**
Première : gestion des ressources et de l'alimentation, territoire et sociétés, technologie
Terminale : Gestion des ressources et de l'alimentation, territoire et technologie
- **ENSEIGNEMENTS OPTIONNELS**
Animaux du monde, soin animalier (non valorisable à l'examen), hippologie/équitation (3h/semaine, valorisable à l'examen), sport étude équestre (4h/semaine, galop 5 min.), option EPS : sports de pleine nature + volley ou badminton (valorisable à l'examen)
- **UNITÉ FACULTATIVE**
Engagement citoyen
- **ACCOMPAGNEMENT PERSONNALISÉ**
Soutien, orientation, conduite d'un projet collectif

Modalités d'inscription

- **Admission sur dossier et lettre de motivation**
Inscriptions en ligne sur le site internet www.etablieres.fr.
Envoi de la plaquette par mail ou par courrier sur simple demande.
- **Une commission se réunit pour la sélection des dossiers**
- **Formation accessible** après une classe de 2nde générale et technologique



Les plus



- Évaluations en contrôle continu + examens terminaux
- Entraînement à l'épreuve du grand oral
- Infrastructures sportives au sein du campus des Établières
 - Animations à l'internat
- Découverte du monde professionnel
 - BAC niveau 4 enregistré au RNCP et certifié sous l'autorité du Ministre chargé de l'Agriculture

Contact

Lycée des Établières
Route de Nantes - BP 609
85015 La Roche-sur-Yon cedex

secretariat-lycee@etablieres.fr
www.etablieres.fr
0970 808 221 (numéro non surtaxé)



Poursuite d'étude possible : BTSa, BTS, DUT, Ecole d'ingénieur, Université ou d'entrer directement sur le marché du travail.

Formation initiale, en présentiel. Non accessible par la VAE

Validation de la formation complète uniquement

Pas de possibilité d'acquies des blocs de compétences selon le niveau d'entrée en formation

Pas d'équivalences ou de passerelles possibles